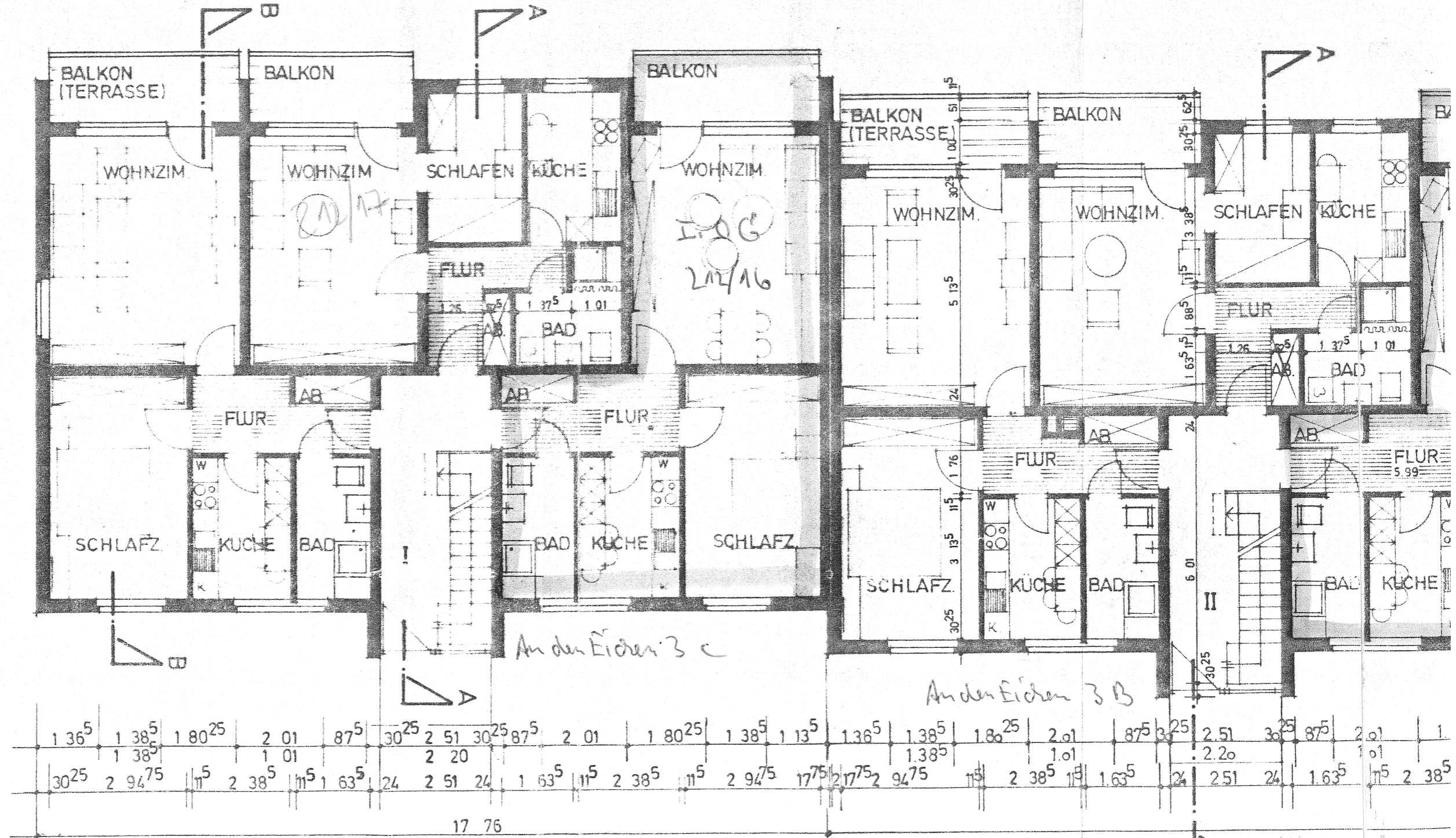
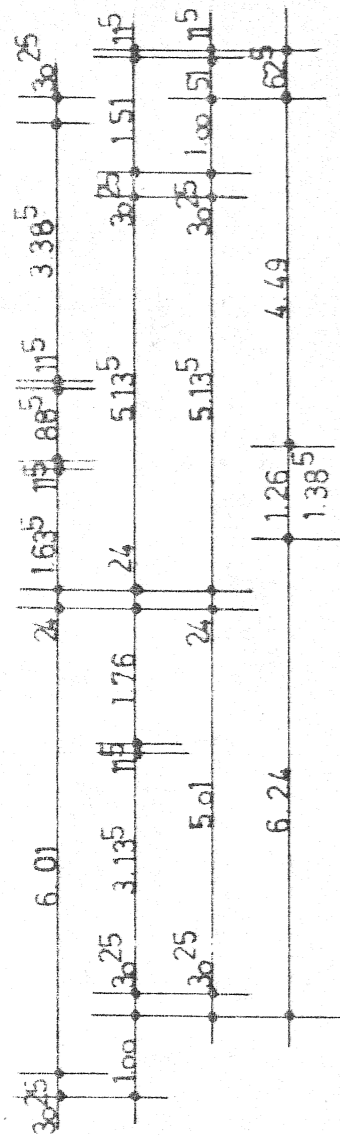
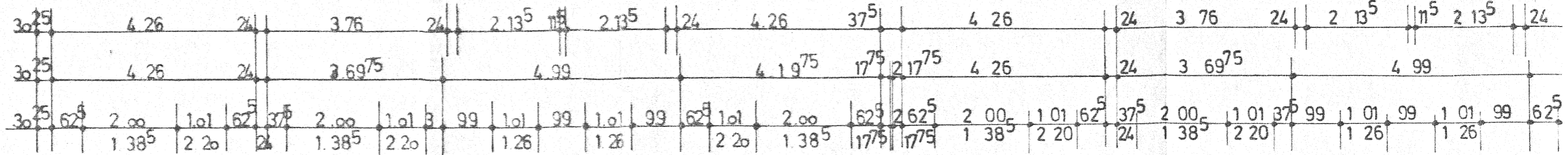


Tragende Wände $\leq 17,5$ cm:

- a) unzulässig als Auflager für Unterzüge und Pfetten!
- b) unzulässig bei Anordnung von Schlitzfen!

Be- und Entlüftung entsprechend
DIN 18017

Die Bestimmungen für Ausfü
aus Stahlbeton - DIN 1045



ERDGESCHOSS + OBERGESCHOSS